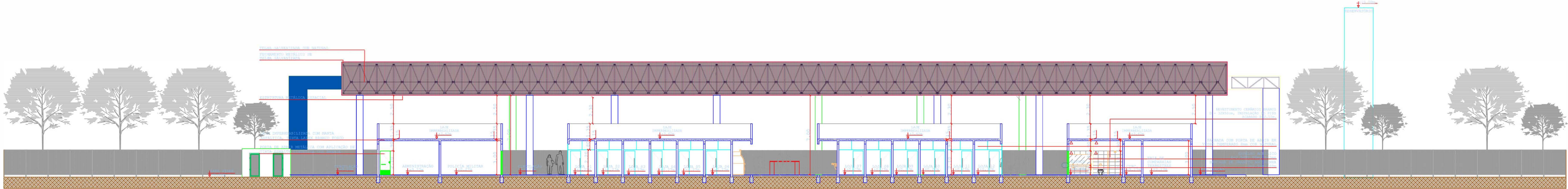
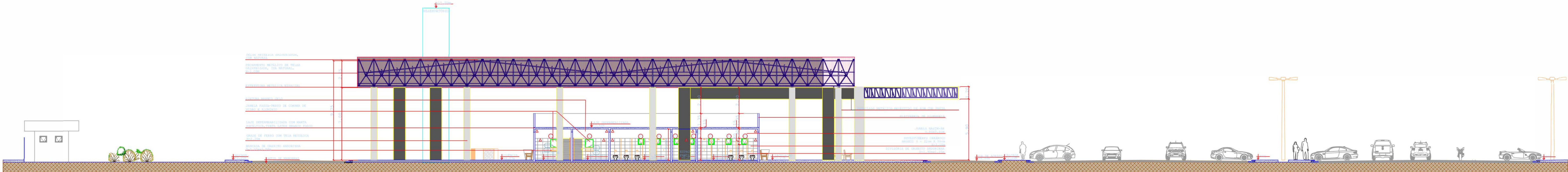


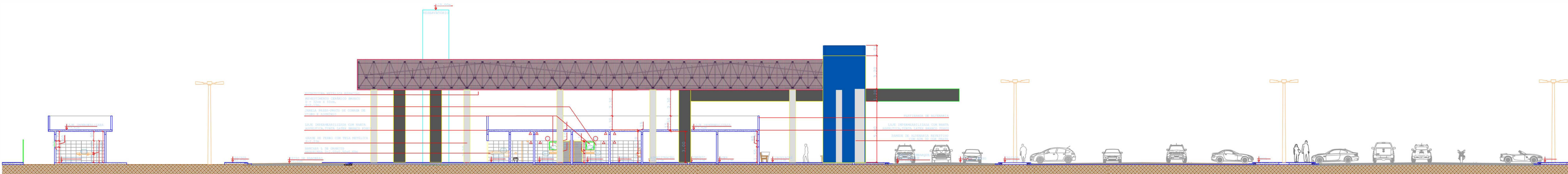
27CORTE AA



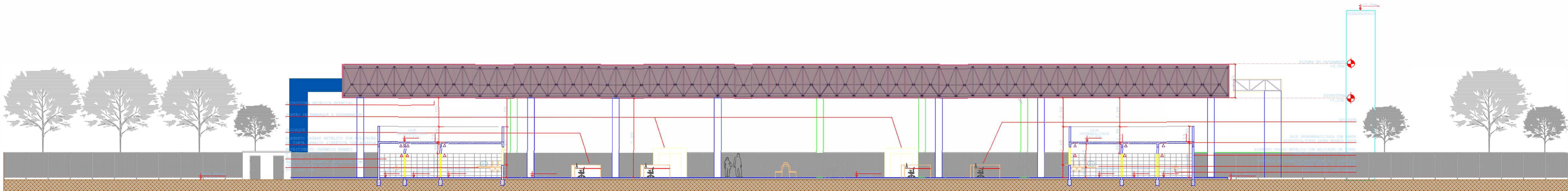
28CORTE BB




29CORTE DD



30CORTE EE



31CORTE CC

 PREFEITURA MUNICIPAL DE VÁRZEA GRANDE <i>Mais por Você. Mais por Várzea Grande.</i>			
TIPO DA OBRA:	RODOVIÁRIA DE VÁRZEA GRANDE - MT INSTITUCIONAL		
PROPRIETÁRIO:	PREFEITURA MUNICIPAL DE VÁRZEA GRANDE - MT.		
ENDEREÇO:	AVENIDA MÁRIO ANDREAZZA, S/N, BAIRRO: NOVO MUNDO, CEP: 78.149-171, VÁRZEA GRANDE-M.T.		
AUTOR DO PROJETO:	ENODES SOARES Arquiteto e Urbanista CAU: A 56.502-2		
ASSUNTO:	CORTES		
ESCALA:	ATUALIZAÇÃO:	ÁREAS:	FOLHA:
1/150	MARÇO/2024		06/10
DESENHO:			

ARQUITETURA